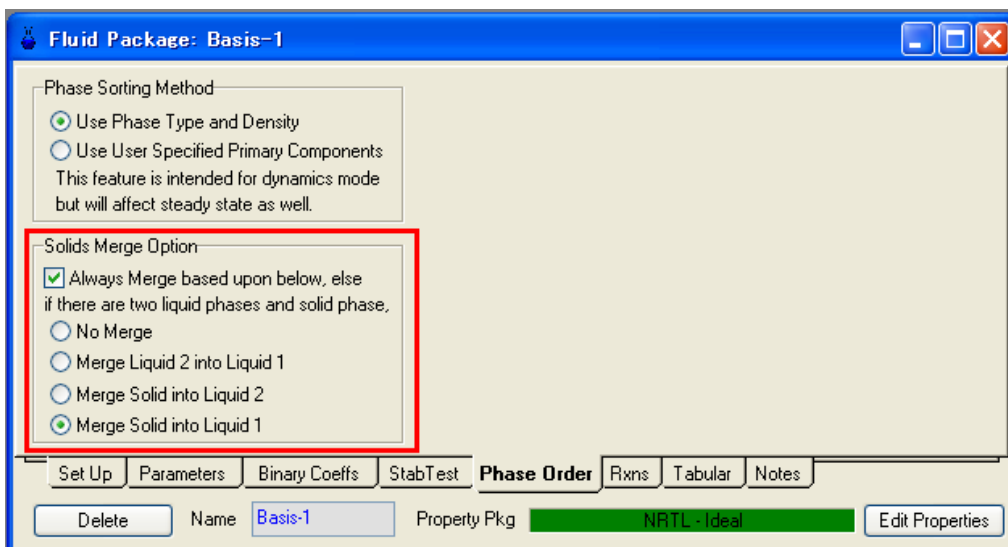
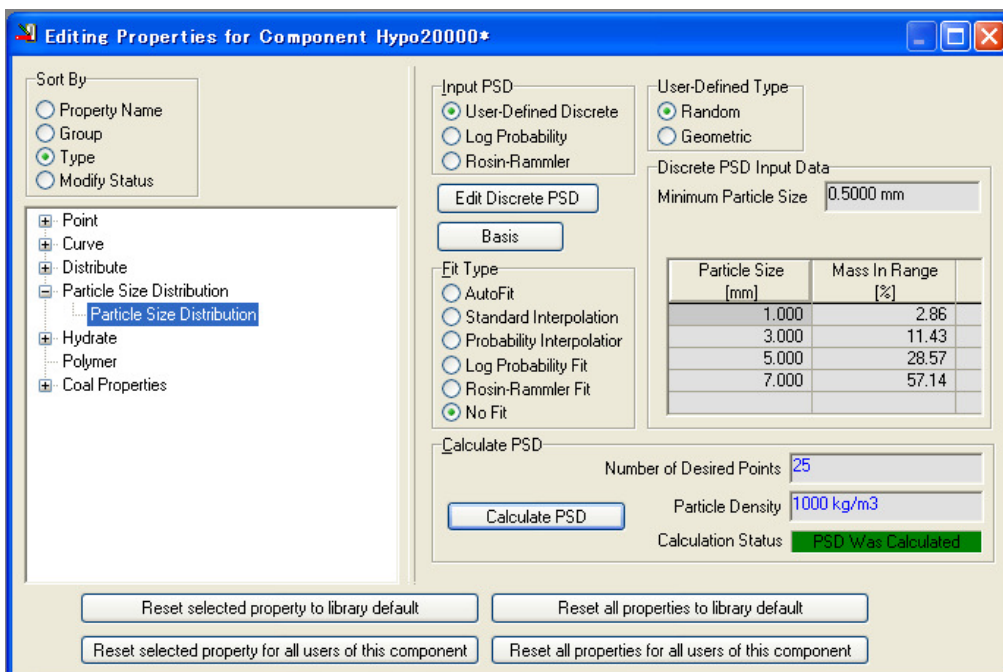


- ・ 気液液固の4相の取り扱いがフローシート全体で取り扱い可能。
- ・ 固液平衡パラメータの設定が可能



- ・ PSD（粒径分布）の設定が可能



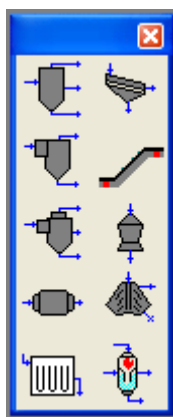
- ・ 石炭（Coal）性状の取り扱いが可能。
- ・ OLI 電解質 AE 及び MSE データ使用可能（別ライセンス）

- Slurry 配管圧損計算式搭載

SRC pipe flow technology center (主にオイルサンド・Heavy oil・粉体の取り扱い) の技術をベースに、スラリー圧力損失の計算が可能。

UniSim Design slurry pipe supports homogeneous and heterogeneous flows, laminar and turbulent flows, Newtonian and Non-Newtonian.

- 固体用単位操作



Simple Solid Separator – 気液固分離。各相の固体分率が設定可能。

Cyclone – サイクロン。固気分離器。

Hydorcyclone – 固液分離器。

Rotary Vacuum Filter

Bag Filter

Screen – ふるい型。メッシュの指定可能。

Conveyor – コンベア。移動によるヒートロス等を計算。

Crusher – 破碎機

Centrifuge – 遠心分離器

- Pump ユニットで Slurry の取り扱いが可能。(PSD に応じて、揚程と効率への影響を反映)

以上